

### <生活安全課>

#### ☆ 自転車の盗難被害が急増中!! ☆

平成26年1月から7月末までの、北区内での自転車の盗難被害件数は、271件で、1ヶ月あたり約39台の自転車が盗難被害に遭っています。

#### ◇ 被害の特徴

- ・ マンション、一戸建て住宅等での被害が約4割
- ・ 被害の半数以上が、大学生
- ・ 無施錠での被害が6割

#### ◇ 被害に遭わないために

- ・ いつでも、どこでもツーロック!
- ・ 防犯登録をしましょう!(有効期限が10年になりました)
- ・ 管理された駐輪場に駐輪する



大切な足



が狙われています

二重ロックと自転車には防犯登録を

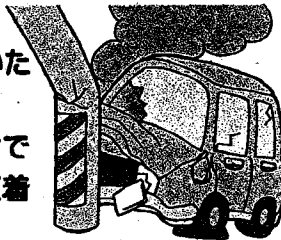


### <交通課>

## 夜間 車両単独 死亡事故発生!

8月上旬の夜間、管内幹線道路の交差点で普通乗用車が中央分離帯に衝突し、運転していた方が死亡する交通事故が発生しました。

夜間は、昼間と比べ危険の発見が遅れがちです。スピードは控えめに、シートベルトを正しく着用して安全運転をお願いします。



平成26年

### 秋の全国交通安全運動

9月21日(日)~9月30日(火)  
(9月30日は交通事故死ゼロを目指す日)

<運動の基本>

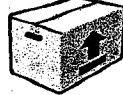
子どもと高齢者の交通事故防止

### <刑事課>

#### 特殊詐欺の被害状況(上半期)

平成26年上半期の京都府下での特殊詐欺の被害状況は、認知件数が77件(+1件)被害金額約5億4910万円(+2億4500万円)と前年同期を上回る結果となりました。被害者のうち65歳以上の高齢者が約7割、女性の割合が8割以上と、高齢女性が狙われる傾向にあります。また、犯人側が現金を入手する方法として、振込型が減る一方で、ゆうパックやレターパック等で現金を送らせる方法が増えてきています。注意をお願いします。

ゆうパック・レターパック・宅急便で現金送れば詐欺!



### <地域課>

#### 痴漢犯罪等撲滅推進強化活動実施中!

9/1~9/30

痴漢は犯罪です! 駅や電車内の痴漢相談は  
鉄道警察隊レティース相談へ  
Tel075 - 682 - 0913 (代)

- ◇ 電車内で痴漢に遭わないためには?  
混雑した車両には乗らない
- ◇ ドア付近に立つのは避ける
- ◇ 二人掛けシートは要注意
- ◇ 女性専用車両や女性客が多い場所に乗車する



### <警備課>

#### 災害に対する平素の備え

##### 非常用持出品の準備

災害が発生した時は、救援物資が到着するまで時間がかかります。

日頃から非常時の持出品を準備して、リュックやカバンに入れておきましょう。



##### 必要となる物

飲料水、食料品、医薬品、貴重品  
衣料品、懐中電灯、ラジオ、電池等

### <警務課相談係>

警察への相談は、  
#9110 又は  
075 - 414 - 0110  
に電話してください。



月~金のAM9:00~PM5:45(祝日を除く)

一人で悩まず  
まず警察に相談を